

BADKARSRACE REGLER

Standardklassen

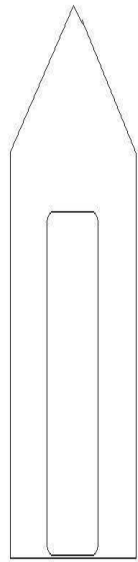
- ✖ Max 15 hk utombordare med fungerande dödmansgrepp
- ✖ Valfri Alu. Propeller (som får knackas/bearbetas)
- ✖ Ingen separat kylning till motorn.
- ✖ Ej tillåtet med bakåtflyttning av motorn från badkaret (Bracket), dock tillåtet att hissa motorn.
- ✖ Badkaretsbotten skall vara lägsta punkten dock så får man plasta hela botten med 1-2 lager glas-/kolfiber för att få det tätt. Det är även tillåtet med 2 st steglister/styrfenor som sticker ner lägre än badkaretsbotten se bild. (Max. B.H. 40x50 mm) max 1,5 meter långa. Valfri utformning, bilden är bara för att visa måtten. Eventuella tassar/fötter på badkaret får kapas bort.
- ✖ Ekipagen skall byggas från grunden i valfritt material, ej tillåtet att sänka ner badkaret i en befintlig båt (t.ex fugetive) att använda sig av en båtform och gjuta en ny båt och använda sig av är heller inte tillåtet.
- ✖ Inga vassa kanter eller spetsiga föremål som man kan riskera att skada sig på.
- ✖ Emaljerat badkar 160x70 cm (+- 10 cm), Ekipaget total mått max Längd 3,5m Bredd 2,5m.
- ✖ Tillräckligt med flytkraft så att ekipaget flyter med vattenfyllt badkar.
- ✖ Bogserögla i fören samt 10m tamp.
- ✖ 2st Flytvästar samt 1st hjälm per team.
- ✖ Tävlingsnr: 24,28,51,59,26,12 och 80 är upptagna.

- ✖ Vid frågor gå in på Badkarsrace Öregrund facebookgrupp.

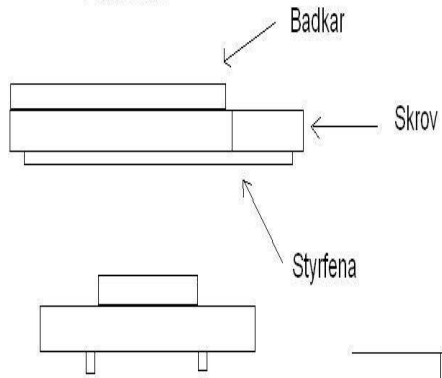
- ✧ Tävlingen kommer att vara av stafett typ och kräver då 2 förare per ekipage som kör en och en.
- ✧ Best in show pris kommer att delas ut till publik valt ekipage, så det lönar sig att ägna en liten extra tanke åt både designen samt utstyrseln på förarna för att bjuda på en bra show och vinna publikens röster.
- ✧ Allt tävlande sker på egen risk.
- ✧ Förare under 18 år ska ha ett intyg från förälder/målsman på att han/hon får köra.

Lycka till ☺

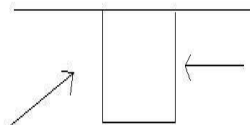
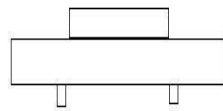
Uppifrån



Från sidan



Bakifrån



Styrfena

Styrfena

Skrov

Badkar

Höjd/djup max 50mm

Bredd max 40mm